

# Mercado Automotor Regional No. 36

**Publicación  
exclusiva para los  
afiliados de AEADE**

Publicado el 27 de marzo de 2020

**AEADE**  
ASOCIACIÓN DE EMPRESAS  
AUTOMOTRICES DEL ECUADOR

## Síntesis del mercado automotor regional

Durante el mes de febrero del año 2020 el mercado automotor regional reportó un decrecimiento del **3,2%** en sus ventas al compararlo con febrero del año anterior.

En el mes de febrero, Colombia y Venezuela, reportaron los mayores crecimientos en ventas (**11,1%** y **5,7%**); mientras que Argentina y Chile registraron los mayores descensos en ventas (**32,2%** y **11,8%**).

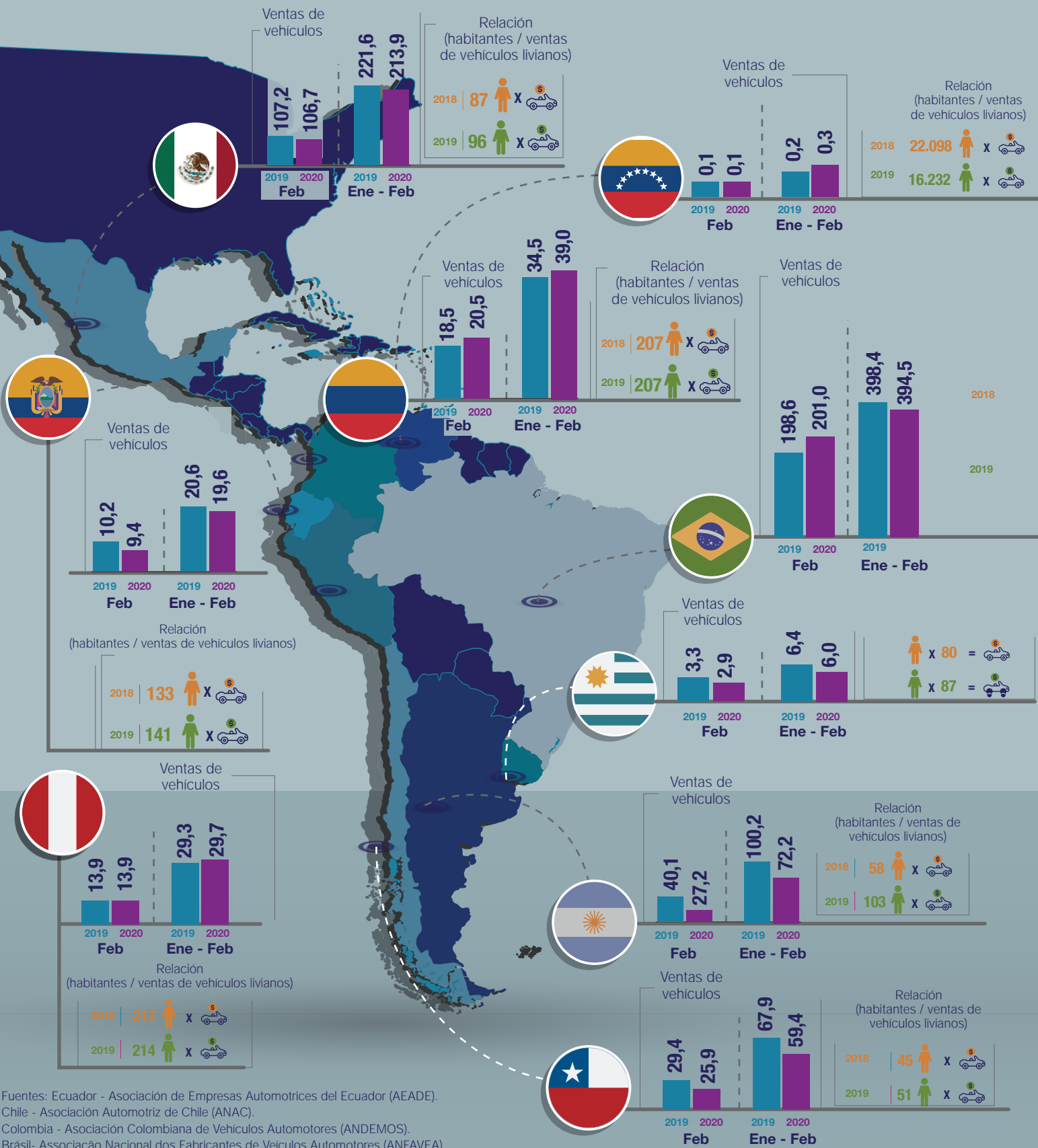
Dentro del segmento de vehículos livianos, Colombia y Brasil, tuvieron los incrementos más importantes en ventas (**8,4%** y **1,6%**); no así Argentina y Uruguay, que demostraron los mayores decrecimientos en ventas (**32,6%** y **10,7%**). En cuanto al segmento de vehículos pesados, Venezuela y Colombia, presentaron los mayores aumentos en ventas (**400,0%** y **48,5%**); caso opuesto al de Chile y México, que atravesaron por caídas más pronunciadas en ventas (**39,0%** y **27,1%**).

# Mercado Automotor Regional

# Ventas de vehículos

(en miles de unidades)

2019 ■ 2020 ■



Fuentes: Ecuador - Asociación de Empresas Automotrices del Ecuador (AEADE).  
 Chile - Asociación Automotriz de Chile (ANAC).  
 Colombia - Asociación Colombiana de Vehículos Automotores (ANDEMOS).  
 Brasil - Associação Nacional dos Fabricantes de Veículos Automotores (ANFAVEA).  
 México - Asociación Mexicana de la Industria Automotriz (AMIA) - Asociación Mexicana de Distribuidores de Automotores (AMDA) - Asociación Nacional de Productores de Autobuses, Camiones y Tractocamiones (ANPACT).  
 Argentina - Asociación de Concesionarios de Automotores de la República Argentina (ACARA).  
 Venezuela - Cámara Automotriz de Venezuela (CAVENEZ).  
 Perú - Asociación Automotriz del Perú (AAP).  
 Uruguay - Asociación de Concesionarios de Marcas de Automotores (ASCOMA).



[www.aeade.net](http://www.aeade.net)

