



# Regional **Automotive Market** No. 66

This publication is  
exclusively for  
**AEADE affiliates**

**AEADE**  
ASOCIACIÓN DE EMPRESAS  
AUTOMOTRICES DEL ECUADOR

Published on September 30th, 2022

## Regional automotive market - Summary

In Aug 2022 in comparison with Aug 2021: increase in **15.9%** in sales.

- Aug 2022

Total Vehicles Sales:

- Highest y-o-y decrease: Chile (**6.4%**) and Peru (**2.3%**)
- Highest y-o-y growth: Venezuela (**116.7%**) and Ecuador (**30.9%**)



Light Vehicles Sales:

- Highest y-o-y decrease: Chile (**6.8%**) and Peru (**3.4%**)
- Highest y-o-y growth: Venezuela (**111.6%**), Ecuador (**29.9%**) and Brazil (**22.6%**)



Heavy Vehicles Sales:

- Highest y-o-y growth: Venezuela (**333.3%**), Paraguay (**61.7%**) and Ecuador (**42.6%**)
- Highest y-o-y decrease: Argentina (**0.6%**) and Brazil (**0.1%**)

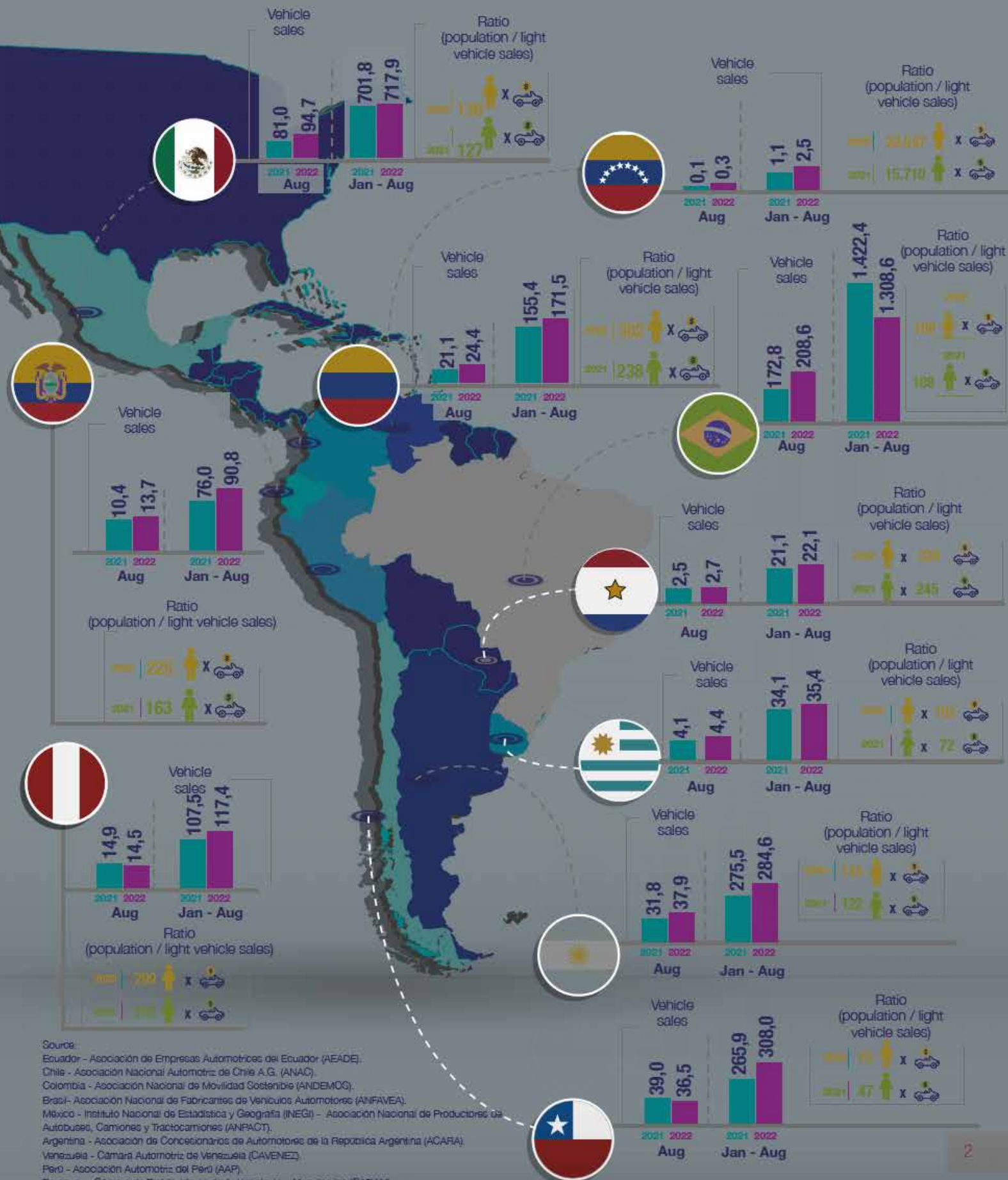


# Regional Automotive Market

# Total Vehicle sales

(thousand units)

2021 ■ 2022 ■



Source:  
 Ecuador - Asociación de Empresas Automotrices del Ecuador (AEADE).  
 Chile - Asociación Nacional Automotriz de Chile A.G. (ANAC).  
 Colombia - Asociación Nacional de Movilidad Sostenible (ANDEMOC).  
 Brasil - Associação Nacional de Fabricantes de Veículos Automotores (ANFAVEA).  
 México - Instituto Nacional de Estadística y Geografía (INEGI) - Asociación Nacional de Productores de Autobuses, Camiones y Tractocamiones (ANPACT).  
 Argentina - Asociación de Concesionarios de Automotores de la República Argentina (ACARIA).  
 Venezuela - Cámara Automotriz de Venezuela (CAVENEZ).  
 Perú - Asociación Automotriz del Perú (AAP).  
 Paraguay - Cámara de Distribuidores de Automotores y Maquinarias (CADAM).  
 Uruguay - Asociación de Concesionarios de Marcas de Automotores (ASCOMA).





Mexico\*\* (Jan - Jun)

	2021	2022	VAR%
BEV	341	1.703	399,4%
PHEV	1.154	2.263	96,1%
HEV	21.648	19.060	-12,0%
<b>TOTAL</b>	<b>23.143</b>	<b>23.026</b>	<b>-0,5%</b>

\*\*Information available period Jan - Jun

Colombia (Jan- Aug)

	2021	2022	VAR%
BEV	655	2.423	269,9%
PHEV	1.006	1.744	73,4%
HEV	8.409	15.042	78,9%
<b>TOTAL</b>	<b>10.070</b>	<b>19.209</b>	<b>90,8%</b>

Venezuela (Jan- Aug)

	2021	2022	VAR%
BEV	0	0	-
PHEV	0	0	-
HEV	0	3	-
<b>TOTAL</b>	<b>0</b>	<b>3</b>	<b>-</b>

Brazil (Jan- Aug)

	2021	2022	VAR%
BEV	1.235	5.284	327,9%
PHEV	-	-	-
HEV	20.241	23.064	13,9%
<b>TOTAL</b>	<b>21.476</b>	<b>28.348</b>	<b>32,0%</b>

Ecuador (Jan - Aug)

	2021	2022	VAR%
BEV	121	214	76,9%
PHEV	20	66	230,0%
HEV	2.122	4.598	116,7%
<b>TOTAL</b>	<b>2.263</b>	<b>4.878</b>	<b>115,6%</b>

Peru (Jan- Aug)

	2021	2022	VAR%
BEV	17	75	341,2%
PHEV	23	91	295,7%
HEV	715	1.472	105,9%
<b>TOTAL</b>	<b>755</b>	<b>1.638</b>	<b>117,0%</b>

Chile (Jan - Aug)

	2021	2022	VAR%
BEV	282	819	190,4%
PHEV	137	322	135,0%
HEV	1.438	3.030	110,7%
<b>TOTAL</b>	<b>1.857</b>	<b>4.171</b>	<b>124,6%</b>

Paraguay\* (Jan - Jul)

	2021	2022	VAR%
BEV	8	53	562,5%
PHEV	27	73	170,4%
HEV	228	514	125,4%
<b>TOTAL</b>	<b>263</b>	<b>640</b>	<b>143,3%</b>

\*Information available period Jan - Jul 2022  
P.S: Paraguay data are imports

Argentina\*\* (Jan - Jun)

	2021	2022	VAR%
BEV	20	82	310,0%
PHEV	-	-	-
HEV	2.663	3.371	26,6%
<b>TOTAL</b>	<b>2.683</b>	<b>3.453</b>	<b>28,7%</b>

\*\*Information available period Jan - Jun 2022

Source:  
Ecuador - Asociación de Empresas Automotrices del Ecuador (Aeade).  
Chile - Asociación Nacional Automotriz de Chile A.G. (ANAC).  
Colombia - Asociación Nacional de Movilidad Sostenible (Andemos).  
Brasil - Asociación Nacional de Fabricantes de Vehículos Automotores (Anfavea).  
México - Instituto Nacional de Estadística y Geografía (INEGI) - Asociación Nacional de Productores de Autobuses, Camiones y Tractocamiones (Anpact).  
Argentina - Asociación de Concesionarios de Automotores de la República Argentina (Acara).  
Venezuela - Cámara Automotriz de Venezuela (Cavenez).  
Perú - Asociación Automotriz del Perú (AAP).  
Paraguay - Cámara de Distribuidores de Automotores y Maquinarias (CADAM)

Nomenclature:  
BEV (Battery Electric Vehicle)  
PHEV (Plug-In Hybrid Electric Vehicle)  
HEV (Hybrid Electric Vehicle)



[www.aeade.net](http://www.aeade.net)

